

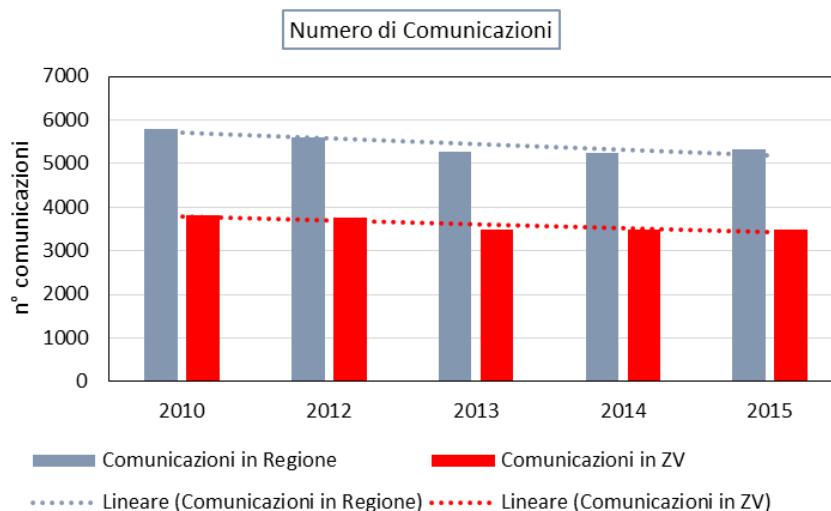


Tabella 1. Cronoprogramma approvazione Valutazione Ambientale Strategica (VAS)

FASE 1: ELABORAZIONE DEL DOCUMENTO E RAPPORTO AMBIENTALE PRELIMINARE		
Avvio procedura di VAS ai fini dell'approvazione del Programma d'Azione per le zone vulnerabili ai nitrati"	←DGR N.1102 del 18/08/2015	AGOSTO 2015
Approvazione del "Documento preliminare VAS" e "Rapporto ambientale preliminare VAS"	←DDR n. 106 del 25 /09/2015	SETTEMBRE 2015
FASE 2: CONSULTAZIONE CON SOGGETTI COMPETENTI IN MATERIA AMBIENTALE E COMMISSIONE VAS		
Incontri tecnici di approfondimento con la Sezione coordinamento commissioni (VAS VINCA NUVV)	Date diverse	OTTOBRE 2015
Comunicazione alle Autorità Ambientali dell'approvazione del "Documento preliminare" e "Rapporto ambientale preliminare" nell'ambito della procedura VAS del Programma d'Azione	←Nota N. 393902 del 01/10/2015	OTTOBRE 2015
Parere motivato commissione regionale VAS	←Parere N. 163 del 25/11/2015	NOVEMBRE 2015
Posticipo della validità del Secondo Programma d'Azione	←Nota. MATTM 20414 del 15/12/2015	DICEMBRE 2015
Approvazione del Decreto Ministeriale "Criteri e norme tecniche generali per la disciplina regionale dell'utilizzazione agronomica degli effluenti di allevamento e delle acque reflue"	←DM 5046 del 25/02/2016	FEBBRAIO 2016
Segnalazione della Procura della Repubblica di Venezia, avente a oggetto l'indagine sui casi di anossia e moria di pesci in Laguna di Venezia avvenute nelle estati degli anni 2012-2013	←n. 1418-13 del 6/4/2016 nota tribunale Venezia	APRILE 2016
Incontro con Autorità Ambientali	←10/05/2016	MAGGIO 2016
Incontro con Esponenti del mondo imprenditoriale agricolo e Province	←08/06/2016	GIUGNO 2016
FASE 3: ELABORAZIONE DELLA PROPOSTA DI PROGRAMMA E DI RAPPORTO AMBIENTALE		
La struttura regionale proponente redige la proposta di piano e la proposta di rapporto ambientale,		
FASE 4: CONSULTAZIONE E PARTECIPAZIONE		
La struttura regionale procedente provvede a svolgere tutte le attività tecnico-istruttorie su tutte le osservazioni pervenuti dal pubblico.		
In seguito al parere espresso dalla Commissione Regionale VAS, la struttura regionale competente provvede, in collaborazione con la Commissione Regionale VAS, alla revisione,ove necessario, del piano o programma ;		
FASE 5: APPROVAZIONE		
Esaminati gli atti trasmessi, l'organo competente per l'approvazione provvede:		
<ul style="list-style-type: none"> ▪ alla approvazione del piano o programma ai sensi della specifica legge di settore; ▪ alla approvazione del rapporto ambientale e della sintesi non tecnica; ▪ alla pubblicazione nel BUR dell'atto di approvazione del piano; ▪ all'indicazione della sede presso cui può essere presa visione del piano approvato e di tutta la documentazione oggetto di istruttoria 		

**Tabella 2. Numero di Comunicazioni complete e semplificate distinte per provincia e tipo zona**

Tipo comunicazione	Provincia	Zona Ordinaria (n°)	Zona Vulnerabile (n°)	Totale (n°)
Completa	BL	45	2	47
	PD	200	350	550
	RO		217	217
	TV	67	489	556
	VE	60	92	152
	VI	257	273	530
	VR	457	901	1358
	Totale		1086	2324
Semplificata	BL	61	1	62
	PD	130	214	344
	RO		100	100
	TV	69	333	402
	VE	20	58	78
	VI	269	150	419
	VR	190	315	505
	Totale		739	1171
Totale Regione		1825	3495	5320



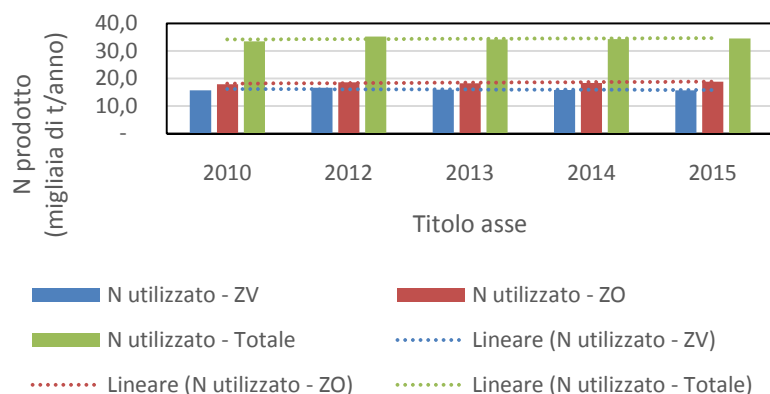
Fonte DB nitrati, 2015



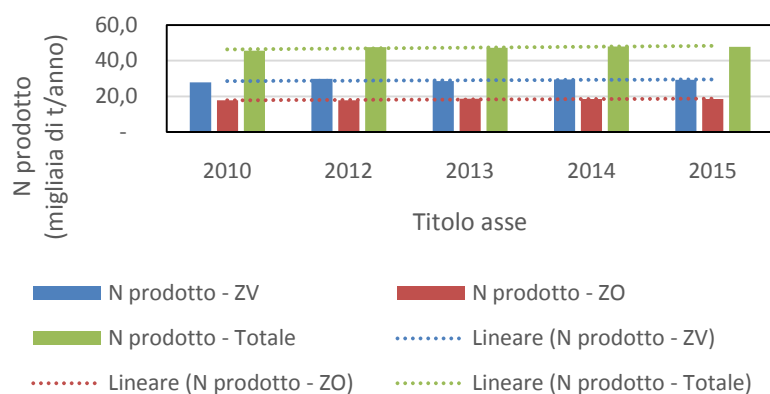
Tabella 3. Azoto prodotto e azoto utilizzato (kg/anno) per tipo zona e tipo comunicazione

Tipo zona	Tipo comunicazione	Azoto prodotto	Azoto utilizzato
		(kg/anno)	(kg/anno)
Zona Ordinaria	Completa	15.404.520	15.835.129
	Semplificata	3.133.856	3.024.359
	Totale Zona Ordinaria	18.538.376	18.859.488
Zone Vulnerabili	Completa	27.071.706	13.639.709
	Semplificata	2.162.781	2.005.690
	Totale Zona Vulnerabile	29.234.487	15.645.399
Totale Regione		47.772.863	34.504.887

N utilizzato
(Fonte: Comunicazione nitrati)



N prodotto
(Fonte: Comunicazioni nitrati)



Fonte DB nitrati, 2015



Tabella 4. Azoto da effluente (letame e liquame) prodotto per le principali categorie e per provincia

	Categoria	Belluno		Padova		Rovigo		Treviso		Venezia		Verona		Vicenza		Totale	
		Letame	Liquame	Letame	Liquame	Letame	Liquame	Letame	Liquame	Letame	Liquame	Letame	Liquame	Letame	Liquame	Letame	Liquame
t/anno	Avicoli	11	-	1.915	27	1.312	0	1.549	173	502	1	8.042	399	1.612	9	14.943	609
	Bovini	318	427	2.087	2.619	657	776	1.683	2.703	869	1.521	3.654	4.039	2.138	2.936	11.406	15.022
	Cunicoli	-	-	31	39	-	-	61	136	6	19	21	48	5	16	123	257
	Equini	-	-	2	1	-	-	4	2	6	1	5	1	3	1	20	5
	Ovi-caprini	25	0	20	3	3	-	4	3	-	-	19	1	12	1	83	8
	Suini	-	154	13	835	32	477	5	924	3	186	120	2.115	4	217	176	4.908
	Totale complessivo		354	581	4.067	3.523	2.004	1.254	3.307	3.940	1.386	1.728	11.860	6.603	3.774	3.180	26.752
% per specie animale	Avicoli	0,1	-	12,8	4,4	8,8	0,0	10,4	28,4	3,4	0,1	53,8	65,5	10,8	1,5	100,0	100,0
	Bovini	2,8	2,8	18,3	17,4	5,8	5,2	14,8	18,0	7,6	10,1	32,0	26,9	18,7	19,5	100,0	100,0
	Cunicoli	-	-	25,0	15,0	-	-	49,6	52,8	5,0	7,3	16,7	18,5	3,7	6,3	100,0	100,0
	Equini	-	-	9,6	9,9	-	-	22,1	29,6	28,3	21,8	24,4	14,1	15,7	24,7	100,0	100,0
	Ovi-caprini	30,5	5,9	23,6	31,9	3,1	-	5,0	34,6	-	-	23,5	18,4	14,3	9,0	100,0	100,0
	Suini	-	3,1	7,2	17,0	18,3	9,7	2,8	18,8	1,6	3,8	67,8	43,1	2,2	4,4	100,0	100,0
	Totale complessivo		1,3	2,8	15,2	16,9	7,5	6,0	12,4	18,9	5,2	8,3	44,3	31,7	14,1	15,3	100,0
% per provincia	Avicoli	3,1	-	47,1	0,8	65,5	0,0	46,9	4,4	36,2	0,0	67,8	6,0	42,7	0,3	55,9	2,9
	Bovini	89,8	73,5	51,3	74,3	32,8	61,9	50,9	68,6	62,7	88,0	30,8	61,2	56,7	92,3	42,6	72,2
	Cunicoli	-	-	0,8	1,1	-	-	1,8	3,4	0,4	1,1	0,2	0,7	0,1	0,5	0,5	1,2
	Equini	-	-	0,0	0,0	-	-	0,1	0,0	0,4	0,1	0,0	0,0	0,1	0,0	0,1	0,0
	Ovi-caprini	7,2	0,1	0,5	0,1	0,1	-	0,1	0,1	-	-	0,2	0,0	0,3	0,0	0,3	0,0
	Suini	-	26,4	0,3	23,7	1,6	38,1	0,1	23,4	0,2	10,8	1,0	32,0	0,1	6,8	0,7	23,6
	Totale complessivo		100,0	100,0	100,0	100,0	100,0	100,0	100,0	100,0	100,0	100,0	100,0	100,0	100,0	100,0	100,0

Fonte DB nitrati, 2015

**Tabella 5. Superficie utilizzata per gli spandimenti per tipo zona e per provincia**

Provincia	Ordinaria (ha)	Vulnerabile (ha)	Totale (ha)	Ordinaria (%)	Vulnerabile (%)
Belluno	13.375	-	13.375	100	-
Padova	18.243	18.934	37.177	49	51
Rovigo	-	31.280	31.280	-	100
Treviso	9.077	29.543	38.620	24	76
Venezia	14.498	13.076	27.574	53	47
Vicenza	25.347	12.831	38.178	66	34
Verona	33.272	34.388	67.660	49	51
Tot. Regionale	113.812	140.052	253.865	45	55
Fuori Regione	2.962	3.737	6.698	44	56
Tot. Generale	116.774	143.789	260.563	45	55

Fonte DB nitrati, 2015

**Tabella 6. Superficie utilizzata per gli spandimenti per tipo zona e per provincia**

Provincia	Codice ISTAT	VAS 2010	monitoraggio 2012	monitoraggio 2013	monitoraggio 2014	VAS 2016
Zona Vulnerabile (ha)						
BL	025	-	-	-	-	-
PD	028	16.475	17.274	17.298	18.883	18.934
RO	029	27.049	32.411	28.819	30.531	31.280
TV	026	26.382	29.365	29.592	30.274	29.543
VE	027	11.022	12.311	12.326	13.423	13.076
VI	024	12.182	10.614	12.758	13.050	12.831
VR	023	32.276	31.930	31.912	33.664	34.388
totale		125.386	133.905	132.705	139.827	140.052
Provincia	Codice ISTAT	VAS 2010	monitoraggio 2012	monitoraggio 2013	monitoraggio 2014	VAS 2016
Zona Ordinaria (ha)						
BL	025	4.782	5.399	5.864	6.384	13.375
PD	028	13.868	15.367	16.586	17.929	18.243
RO	029	-	-	-	-	-
TV	026	7.641	8.836	7.615	9.036	9.077
VE	027	10.470	13.222	13.428	13.485	14.498
VI	024	22.366	23.125	22.088	23.365	25.347
VR	023	28.887	31.098	31.663	33.651	33.272
totale		88.014	97.047	97.244	103.851	113.812
Provincia	Codice ISTAT	VAS 2010	monitoraggio 2012	monitoraggio 2013	monitoraggio 2014	VAS 2016
Totale (ha)						
BL	025	4.782	5.399	5.864	6.384	13.375
PD	028	30.343	32.641	33.884	36.813	37.177
RO	029	27.049	32.411	28.819	30.531	31.280
TV	026	34.023	38.201	37.207	39.310	38.620
VE	027	21.492	25.533	25.754	26.908	27.574
VI	024	34.548	33.739	34.846	36.416	38.178
VR	023	61.163	63.028	63.575	67.316	67.660
totale		213.400	230.952	229.949	243.677	253.865

Fonte DB nitrati, 2015



Tabella 7. Superficie utilizzata per gli spandimenti per tipo zona e per provincia e per tipo di conduzione

Provincia	Zona Ordinaria			Zona Vulnerabile			Totale			Zona Ordinaria			Zona Vulnerabile			Totale		
	Assenso	Aziendale	Totale	Assenso	Aziendale	Totale	Assenso	Aziendale	Totale	Assenso	Aziendale	Totale	Assenso	Aziendale	Totale	Assenso	Aziendale	Totale
	(ha)	(ha)	(ha)	(ha)	(ha)	(ha)	(ha)	(ha)	(ha)	(%)	(%)	(%)	(%)	(%)	(%)	(%)	(%)	(%)
Belluno	1.710	11.665	13.375	-	-	-	1.710	11.665	13.375	12,8	87,2	100,0	---	---	---	12,78	87,22	100,00
Padova	11.016	7.227	18.243	9.927	9.007	18.934	20.944	16.234	37.177	60,4	39,6	100,0	52,4	47,6	100,0	56,33	43,67	100,00
Rovigo	-	-	-	10.089	21.191	31.280	10.089	21.191	31.280	---	---	---	32,3	67,7	100,0	32,25	67,75	100,00
Treviso	3.405	5.671	9.077	16.970	12.573	29.543	20.375	18.244	38.620	37,5	62,5	100,0	57,4	42,6	100,0	52,76	47,24	100,00
Venezia	5.209	9.289	14.498	6.042	7.035	13.076	11.250	16.324	27.574	35,9	64,1	100,0	46,2	53,8	100,0	40,80	59,20	100,00
Vicenza	9.135	16.212	25.347	6.200	6.631	12.831	15.335	22.843	38.178	36,0	64,0	100,0	48,3	51,7	100,0	40,17	59,83	100,00
Verona	13.939	19.333	33.272	10.684	23.705	34.388	24.623	43.038	67.660	41,9	58,1	100,0	31,1	68,9	100,0	36,39	63,61	100,00
Tot. Regionale	44.414	69.398	113.812	59.911	80.141	140.052	104.325	149.539	253.865	39,0	61,0	100,0	42,8	57,2	100,0	41,09	58,91	100,00
Fuori Regione	1.065	1.896	2.962	1.591	2.145	3.737	2.657	4.042	6.698	36,0	64,0	100,0	42,6	57,4	100,0	39,66	60,34	100,00
Tot. Generale	45.480	71.295	116.774	61.503	82.286	143.789	106.982	153.581	260.563	38,9	61,1	100,0	42,8	57,2	100,0	41,06	58,94	100,00

Fonte DB nitrati, 2015



Tabella 8. Azoto minerale totale contenuto nei fertilizzanti

Quintali

	2010	2011	2012	2013	2014	media
Verona	254.565	257.426	341.549	275.397	462.040	318.195
Vicenza	42.948	59.676	63.709	63.673	49.380	55.877
Belluno	814	1.471	1.592	1.186	1.090	1.231
Treviso	145.976	169.445	179.407	157.143	155.500	161.494
Venezia	89.965	98.591	123.956	120.178	94.310	105.400
Padova	141.972	145.942	258.602	234.594	187.440	193.710
Rovigo	108.349	176.361	158.565	119.728	104.720	133.545
Totale Veneto	784.589	908.912	1.127.380	971.899	1.054.480	969.452

Tonnellate

	2010	2011	2012	2013	2014	media
Verona	25.457	25.743	34.155	27.540	46.204	31.820
Vicenza	4.295	5.968	6.371	6.367	4.938	5.588
Belluno	81	147	159	119	109	123
Treviso	14.598	16.945	17.941	15.714	15.550	16.149
Venezia	8.997	9.859	12.396	12.018	9.431	10.540
Padova	14.197	14.594	25.860	23.459	18.744	19.371
Rovigo	10.835	17.636	15.857	11.973	10.472	13.354
Totale Veneto	78.459	90.891	112.738	97.190	105.448	96.945

Fonte ISTAT



Tabella 9. Numero di capi mediamente presenti nell'anno

Speice	Categoria	N° capi 2010	N° capi 2015	N° capi Variazione	N° capi Variazione (% su dato 2010)
Ovi-caprini		7.252	21.240	13.988	192,88
Avicoli	Altri avicoli	510.555	511.718	1.163	0,23
	Faraone	1.009.488	708.516	300.972	-29,81
	Ovaiole	9.387.544	8.633.194	754.350	-8,04
	Polli da carne	24.335.569	28.921.742	4.586.173	18,85
	Tacchini	5.367.651	5.614.991	247.340	4,61
Totale avicoli		40.610.807	44.390.161	3.779.354	9,31
Cunicoli		706.866	590.190	116.676	-16,51
Suini	Suini da riproduzione	159.500	138.552	20.948	-13,13
	Suini da ingrasso	572.617	537.761	34.856	-6,09
Totale Suini		732.117	676.313	55.804	-7,62
Equini		1.590	1.749	159	10,00
Bovini	Bovini da latte	251.087	256.423	5.336	2,13
	Vitelli a carne bianca	117.951	99.730	18.221	-15,45
	Bovini da carne	365.342	329.582	35.760	-9,79
Totale Bovini		734.380	685.735	48.645	-6,62

Fonte DB nitrati, 2015

**Tabella 10. Numero di comunicazioni con trattamento per tipo zona e provincia**

Provincia	Zona vulnerabile (n°)	Zona Ordinaria (n°)	Totale (n°)	Zona vulnerabile (%)	Zona Ordinaria (%)	Totale (%)
BL	0	7	7	-	100	100
PD	42	26	68	62	38	100
RO	20	0	20	100	-	100
TV	36	7	43	84	16	100
VE	13	22	35	37	63	100
VI	30	25	55	55	45	100
VR	38	32	70	54	46	100
Totale	179	119	298	60	40	100

Fonte DB nitrati, 2015

Tabella 11. Numero di comunicazioni con trattamento per specie allevata e tipo zona

Specie prevalente	Zona Vulnerabile (n°)	Zona Ordinaria (n°)	Totale (n°)	Zona Vulnerabile (%)	Zona Ordinaria (%)	Totale (%)
Avicoli	13	4	17	7	3	6
Bovini	116	73	189	65	61	63
Cunicoli	1	1	2	1	1	1
non classificabile	23	30	53	13	25	18
Suini	26	11	37	15	9	12
Totale	179	119	298	100	100	100

Fonte DB nitrati, 2015



Tabella 12. Numero di impianti di trattamento per tipologia e zona

Tipo di trattamento	Zona Ordinaria (n°)	Zona Vulnerabile (n°)	Totale complessivo
Altro	8	17	25
Combustione		4	4
Compostaggio		2	2
Depurazione biologica (ossidazione, nitrificazione e denitrificazione)	2	3	5
Digestione anaerobica (DA)	74	81	155
Separazione S/L	47	75	122
Strippaggio		2	2
Trattamenti biologici	1	7	8
Totale complessivo	132	191	323

Fonte DB nitrati, 2015

NB: una comunicazione può essere interessata da una o più tipologie di trattamento



Tabella 13. Numero di comunicazioni con DA per provincia e per tipo di zona

Provincia	Zona vulnerabile (n°)	Zona Ordinaria (n°)	Totale (n°)	Zona vulnerabile (%)	Zona Ordinaria (%)	Totale (%)
BL	0	0	0	---	---	---
PD	26	17	43	60	40	100
RO	15	0	15	100	-	100
TV	13	3	16	81	19	100
VE	11	16	27	41	59	100
VI	3	10	13	23	77	100
VR	9	25	34	26	74	100
Totale	77	71	148	52	48	100

Fonte DB nitrati, 2015

Tabella 14. Numero di comunicazioni con DA per specie allevata e per tipo zona

Specie prevalente	Zona Vulnerabile (n°)	Zona Ordinaria (n°)	Totale (n°)	Zona Vulnerabile (%)	Zona Ordinaria (%)	Totale (%)
Avicoli	1	1	2	1	1	1
Bovini	48	35	83	62	49	56
Cunicoli	0	0	0	-	-	-
non classificabile	21	30	51	27	42	34
Suini	7	5	12	9	7	8
Totale	77	71	148	100	100	100

Fonte DB nitrati, 2015



Tabella 15. Azoto zootecnico trattato per tipo di trattamento e per tipo zona

Tipo di trattamento	kg di N zootecnico in input al trattamento			% N trattato per tipo zona (% sulla colonna)			% N trattato per tipo trattamento (% sulla riga)		
	Zona Ordinaria	Zona Vulnerabile	Totale	Zona Ordinaria	Zona Vulnerabile	Totale	Zona Ordinaria	Zona Vulnerabile	Totale
Altro	115.953	187.992	303.945	2,96	3,95	3,50	38,15	61,85	100
Combustione		20.396	20.396	-	0,43	0,24	-	100,00	100
Compostaggio		80.169	80.169	-	1,68	0,92	-	100,00	100
Depurazione biologica (ossidazione, nitrificazione e denitrificazione)	218.310	148.722	367.032	5,58	3,12	4,23	59,48	40,52	100
Digestione anaerobica	3.037.095	2.903.542	5.940.637	77,64	60,99	68,50	51,12	48,88	100
Separazione S/L	540.301	1.079.108	1.619.409	13,81	22,67	18,67	33,36	66,64	100
Strippaggio		38.895	38.895	-	0,82	0,45	-	100,00	100
Trattamenti biologici		302.196	302.196	-	6,35	3,48	-	100,00	100
Totale complessivo	3.911.659	4.761.020	8.672.679	100,00	100,00	100,00	45,10	54,90	100

Tipo zona	(kg/anno)
Totale Regione Azoto prodotto	47.772.863
Azoto zootecnico trattato	8.672.679
% TRATTATO SU TOTALE	18%

Fonte DB nitrati, 2015



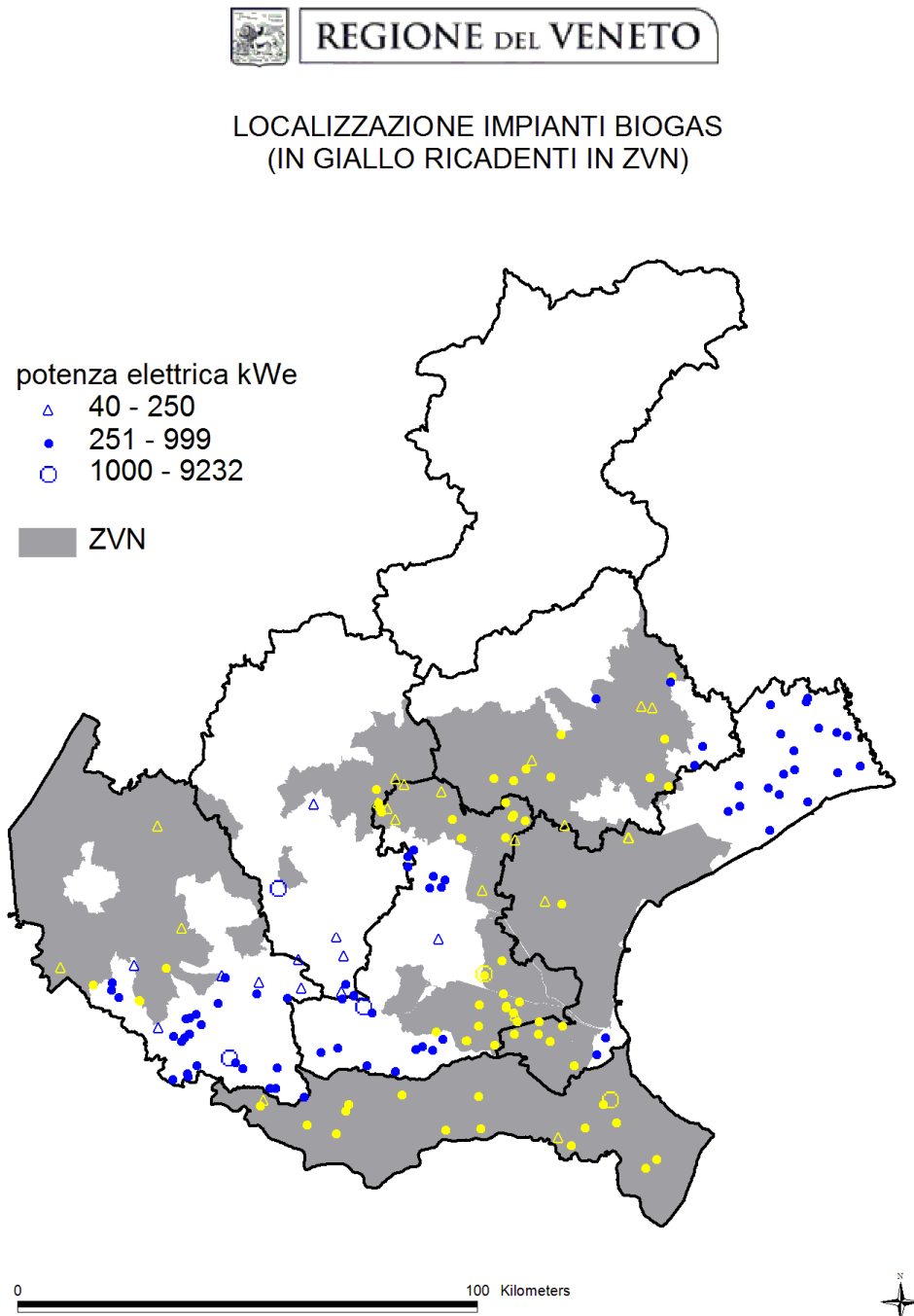
Tabella 16. Impianti di digestione anaerobica: N di origine zootecnica e da matrici vegetali inviate al trattamento

Provincia	Zona Ordinaria			Zona Vulnerabile			Totale Regione		
	N zootecnico	N vegetale	Totale N	N zootecnico	N vegetale	Totale N	N zootecnico	N vegetale	Totale N
	(kg)			(kg)			(kg)		
PD	1.101.771	581.445	1.683.216	965.567	658.438	1.624.005	2.067.338	1.239.883	3.307.221
RO			-	494.312	667.476	1.161.788	494.312	667.476	1.161.788
TV	101.303	75.460	176.763	348.964	212.370	561.334	450.267	287.830	738.097
VE	456.334	847.614	1.303.948	158.924	366.464	525.388	615.258	1.214.078	1.829.336
VI	492.096	152.210	644.306	188.529	4.087	192.616	680.625	156.297	836.922
VR	885.591	1.031.439	1.917.030	747.246	185.908	933.154	1.632.837	1.217.347	2.850.184
Totale Regione	3.037.095	2.688.168	5.725.263	2.903.542	2.094.743	4.998.285	5.940.637	4.782.911	10.723.548
	% sul totale N			% sul totale N			% sul totale N		
PD	65,46	34,54	100	59,46	40,54	100	62,51	37,49	100
RO				42,55	57,45	100	42,55	57,45	100
TV	57,31	42,69	100	62,17	37,83	100	61,00	39,00	100
VE	35,00	65,00	100	30,25	69,75	100	33,63	66,37	100
VI	76,38	23,62	100	97,88	2,12	100	81,32	18,68	100
VR	46,20	53,80	100	80,08	19,92	100	57,29	42,71	100
Totale Regione	53,05	46,95	100	58,09	41,91	100	55,40	44,60	100

Fonte DB nitrati, 2015



Tabella 17. distribuzione degli impianti con trattamento di digestione anaerobica di biomasse animali e vegetali, per dimensione di potenza elettrica e tipo di zona



Fonte DB nitrati, 2015



Tabella 18. N in input ai trattamenti di DA distinto per matrice e tipo zona

Tipo trattamento	matrice	tipo materiale	Zona Ordinaria	Zona Vulnerabile	Totale Regionale	Zona Ordinaria	Zona Vulnerabile	Totale Regionale	Zona Ordinaria	Zona Vulnerabile	Totale Regionale
			N in input al trattamento			N in input al trattamento % sul totale N della zona (colonna)			N in input al trattamento % sul totale N della matrice (riga)		
			(kg)	(kg)	(kg)	(%)	(%)	(%)	(%)	(%)	(%)
Digestione anaerobica	vegetale	biomassa vegetale (colture dedicate)	2.527.310	1.950.818	4.478.128	44,14	39,03	41,64	56,44	43,56	100,00
		sottoprodotti e residui	160.858	143.925	304.783	2,81	2,88	2,83	52,78	47,22	100,00
	zootecnica	effluenti non palabili da avicoli	36.018	-	36.018	0,63	-	0,33	100,00	-	100,00
		effluenti non palabili da bovini	1.025.808	1.342.399	2.368.207	17,92	26,86	22,02	43,32	56,68	100,00
		effluenti non palabili da suini	421.614	388.339	809.953	7,36	7,77	7,53	52,05	47,95	100,00
		effluenti non palabili da altre specie	3.950	3.972	7.922	0,07	0,08	0,07	49,86	50,14	100,00
		effluenti palabili da avicoli	1.136.201	379.804	1.516.005	19,85	7,60	14,10	74,95	25,05	100,00
		effluenti palabili da bovini	408.330	787.747	1.226.159	7,13	15,76	11,40	33,30	64,25	97,55
		effluenti palabili da suini	-	88	88	-	0,00	0,00	-	100,00	100,00
		effluenti palabili da altre specie	5.174	1.193	6.367	0,09	0,02	0,06	81,26	18,74	100,00
	Totale N da vegetale (kg)		2.688.168	2.094.743	4.782.911	46,95	41,91	44,48	56,20	43,80	100,00
	Totale N da zootecnico (kg)		3.037.095	2.903.542	5.970.719	53,05	58,09	55,52	50,87	48,63	99,50
	Totale N (kg)		5.725.263	4.998.285	10.753.630	100,00	100,00	100,00	53,24	46,48	99,72

Fonte DB nitrati, 2015

**Tabella 19. Superficie utilizzata per gli spandimenti per tipo zona e per provincia dalle comunicazioni con impianti di digestato**

Provincia	Ordinaria (ha)	Vulnerabile (ha)	Totale (ha)	Ordinaria (%)	Vulnerabile (%)	Totale (%)
Belluno	127	-	127	100	-	100
Padova	7.146	5.123	12.269	58	42	100
Rovigo	-	6.564	6.564	-	100	100
Treviso	1.240	3.073	4.312	29	71	100
Venezia	7.978	4.851	12.829	62	38	100
Vicenza	1.838	663	2.501	73	27	100
Verona	6.767	1.818	8.585	79	21	100
Tot. Regionale	25.095	22.093	47.188	53	47	100
Fuori Regione	348	416	764	46	54	100
Tot. Generale	25.443	22.509	47.952	53	47	100

Fonte DB nitrati, 2015

Tabella 20. SAU soggetta a spandimento digestori

Tot. soggetta a spandimento di impianti con digestione anaerobica	47.952
totale SAU soggetta a spandimento in regione veneto	253.865
percentuale SAU soggetta a spandimento di impianti con digestione anaerobica	19%

Fonte DB nitrati, 2015

N° comunicazioni di digestori con solo matrici vegetali : 22 , su 177 impianti di digestione anaerobica

**Tabella 21. Numero di comunicazioni per l'utilizzazione agronomica di acque reflue e/o digestato da biomasse vegetali**

Tipo comunicazione	Provincia	zona ordinaria (n°)	zona vulnerabile (n°)	Totale (n°)
digestato matrici vegetali	PD	3	2	5
	PN	1		1
	RO		6	6
	VE	6		6
	VI	1		1
	VR	3	1	4
digestato matrici vegetali Totale		14	9	23
Acque reflue	BL	2		2
	PD	114	33	147
	TN		1	1
	TR	1		1
	TV	485	263	748
	VE	131	5	136
	VI	47	7	54
	VR	72	209	281
Totale Acque reflue		852	518	1370
Totale complessivo		866	527	1393

Fonte DB nitrati, 2015

**Tabella 22. Azoto prodotto dichiarato nelle comunicazioni per l'utilizzazione agronomica di acque reflue e/o digestato da biomasse vegetali**

Tipo comunicazione	Provincia	tipo zona		
		zona ordinaria (kg)	zona vulnerabile (kg)	Totale complessivo (kg)
digestato da biomasse vegetali	PD	133.087	91.633	224.720
	RO		150.633	150.633
	VE	223.433		223.433
	VI	28.559		28.559
	VR	144.919	116.145	261.064
Totale digestato da biomasse vegetali		529.998	358.411	888.409
Acque reflue	BL	2		2
	PD	447	111	558
	TV	5.535	9.880	15.415
	VE	1.430	355	1.785
	VI	749	480	1.229
	VR	4.013	12.205	16.218
Totale Acque reflue		12.176	23.031	35.207
Totale complessivo		542.174	381.442	923.616

Fonte DB nitrati, 2015



Tabella 23. Azoto utilizzato dichiarato nelle comunicazioni per l'utilizzazione agronomica di acque reflue e/o digestato da biomasse vegetali su superfici in Regione del Veneto

Tipo comunicazione	Provincia	Tipo Zona		
		Zona vulnerabile (kg)	Zona Ordinaria (kg)	Totale (kg)
digestato da biomasse vegetali	PD	102.033	119.447	221.480
	RO	138.633	12.000	150.633
	VE	-	223.433	223.433
	VI	8.559	20.000	28.559
	VR	63.031	186.328	249.359
Totale digestato da biomasse vegetali		312.256	561.208	873.464
Acque reflue	BL	-	2	2
	PD	89	462	551
	TV	8.927	5.564	14.491
	VE	358	1.424	1.782
	VI	16	1.213	1.229
	VR	9.684	6.165	15.849
Totale Acque reflue		19.074	14.830	33.904
Totale complessivo		331.330	576.038	907.368

Fonte DB nitrati, 2015



Tabella 24. Superficie utilizzata dagli impianti di digestione anaerobica di sole biomasse vegetali per l'utilizzazione agronomica dell'azoto prodotto

Regione e Provincia		in assenso			in conduzione			totale		
		Zona ordinaria	Zona vulnerabile	Totale	Zona ordinaria	Zona vulnerabile	Totale	Zona ordinaria	Zona vulnerabile	Totale
		(ha)			(ha)			(ha)		
Regione Veneto	PD	329	657	986	221	241	462	551	898	1.449
	RO		2.213	2.213		649	649	-	2.862	2.862
	TV	58	2	60	34	66	99	92	67	159
	VE	181	199	380	1.107		1.107	1.289	199	1.488
	VI	89	87	176			-	89	87	176
	VR	162	7	169	722	134	856	884	141	1.025
Totale in Regione		820	3.165	3.985	2.084	1.089	3.174	2.905	4.254	7.159
Totale Fuori Regione		33	30	63	172	-	172	206	30	236
Totale		854	3.195	4.049	2.257	1.089	3.346	3.110	4.284	7.395

Fonte DB nitrati, 2015



Tabella 25. Superficie utilizzata dalle piccole aziende agroalimentari (acque reflue) per l'utilizzazione agronomica dell'azoto prodotto

Regione e Provincia		in assenso			in conduzione			totale		
		Zona ordinaria	Zona vulnerabile	Totale	Zona ordinaria	Zona vulnerabile	Totale	Zona ordinaria	Zona vulnerabile	Totale
		(ha)			(ha)			(ha)		
Regione Veneto	BL			-	6		6	6	-	6
	PD			-	525	122	647	525	122	647
	RO		51	51			-	-	51	51
	TV	73	261	335	2.263	1.228	3.491	2.337	1.489	3.826
	VE	12		12	1.868	24	1.892	1.880	24	1.904
	VI	6		6	321	2	323	327	2	329
	VR	2	17	20	1.173	2.082	3.255	1.176	2.099	3.275
Totale Regione Veneto		94	330	424	6.158	3.458	9.615	6.251	3.788	10.039
Totale Fuori Regione		-	-	-	138	205	343	138	205	343
Totale		94	330	424	6.296	3.663	9.958	6.389	3.993	10.383

Fonte DB nitrati, 2015